

NEW
TYPE

1mm以下の穴あけに！超硬マイクロドリルに最適です！

高速精密マイクロボール盤

BDM-660

コレットタイプ



- 専用電源を本体に組込んだ省スペース設計。
- 初めての方でも0.3mmの穴あけが出来る高精度仕様。
- ルーマー型ドリル用

●お問い合わせは

 日本精密機械互作株式会社

本社営業所 〒666-0015 兵庫県川西市小花2丁目27-22
TEL. (072) 757-8750 (代)
FAX. (072) 759-8181

東京営業所 〒130-0014 東京都墨田区亀沢3丁目20番11号 関根ビル3階
TEL. (03) 3829-2662 (代)
FAX. (03) 3829-2446

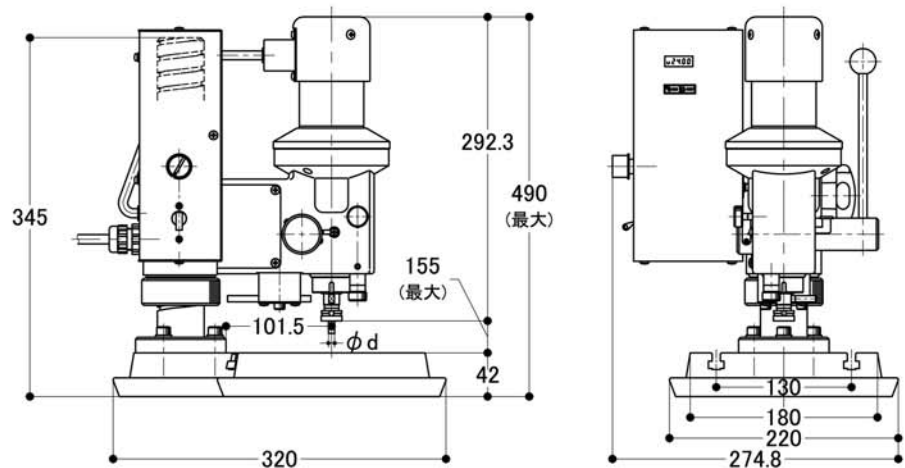
Home-page(エル・ニホン) <http://www.L-nihon.co.jp>
Eメール post@L-nihon.co.jp

■仕様

チャック能力	1.0~6.0mm(付属コレット3.0mm 他はオプション)BDM-660		
振り	200mm	テーブル作業面	180×180mm
主軸回転数	4,600~23,000min ⁻¹ (無段変速)	最大高さ	490mm
主軸ストローク	0~30mm	重量	22.8kg
電源	3相 200V 50/60Hz	定格入力容量	1KVA
電源コード	VCTF2mm ² ×4C 5m	その他オプション：単相200V仕様、 コラムかさ上げなどがあります。 お問い合わせ下さい。	
最大穴あけ能力	鋼材 2mm アルミニウム 3mm		

■寸法図

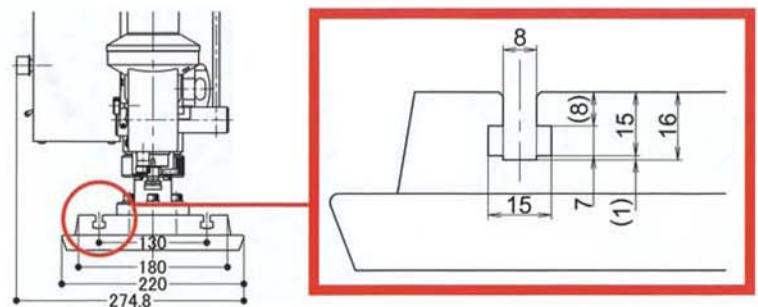
BDM-660



BDM-660用オプションコレットサイズ

1.0 , 1.5 , 2.0 , 2.5 , 3.175 , 4.0 , 5.0 , 5.5 , 6.0 mm

BDM-660
テーブル T溝部分 寸法図



※仕様・外観は予告なしに変更する場合があります。