

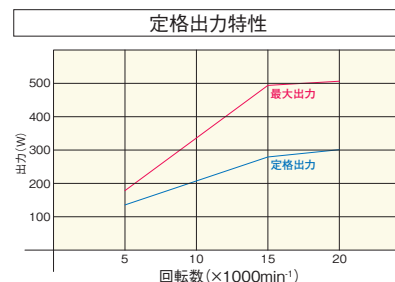
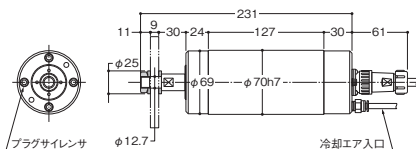
ELM-64 S12.7

モーターユニット

パワーサプライ ELC-64S12.7

- 5,000～20,000min⁻¹
- 無段変速

電源ユニット ELC-D64S12.7



■仕様

品番	無負荷回転数 (min ⁻¹)	最大出力 (W)	最大トルク (N・m)	使用砥石穴径 (mm)	質量 (kg)
ELM-64S12.7	5,000～20,000	520	0.44	φ12.7	3.7

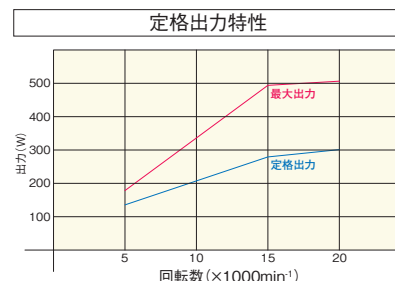
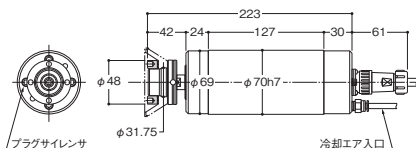
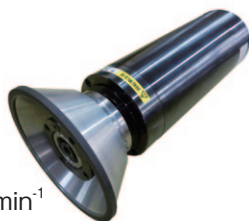
ELM-64 S31.75

モーターユニット

パワーサプライ ELC-64S31.75

- 5,000～20,000min⁻¹
- 無段変速

電源ユニット ELC-D64S31.75



■仕様

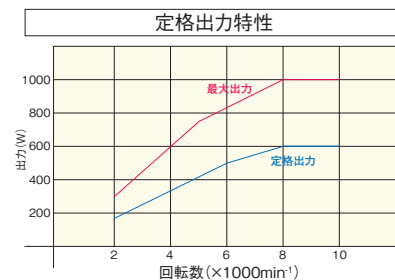
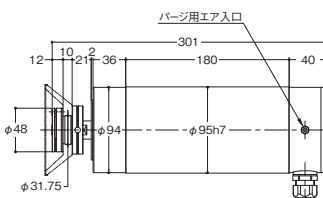
品番	無負荷回転数 (min ⁻¹)	最大出力 (W)	最大トルク (N・m)	使用砥石穴径 (mm)	質量 (kg)
ELM-64S31.75	5,000～20,000	520	0.44	φ31.75	4

HSM-2850 S31.75

モーターユニット

電源ユニット HSC-D2850 S31.75

- 2,000～10,000min⁻¹
- 無段変速

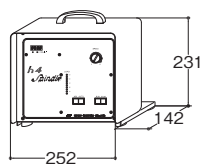


■仕様

品番	無負荷回転数 (min ⁻¹)	最大出力 (W)	最大トルク (N・m)	使用砥石穴径 (mm)	質量 (kg)
HSM-2850S31.75	2,000～10,000	1,000	2.2	φ31.75	10

ELC-64 S12.7 他1点

パワーサプライ

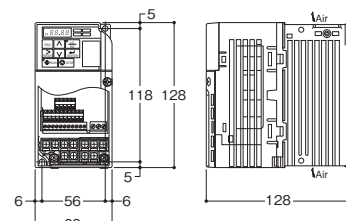


■仕様

品番	電源	消費電力 (KVA)	質量 (kg)
ELC-64S12.7	三相200～240V 50/60Hz (単相200～240V)	1	3.8
ELC-64S31.75			

ELC-D64 S12.7 他2点

電源ユニット



■仕様

品番	電源	消費電力 (KVA)	質量 (kg)
ELC-D64S12.7	三相200～240V 50/60Hz (単相200～240V)	1	1.1
ELC-D64S31.75			
HSC-D2850S31.75		1.1	

※機械組み込み用の電源ユニットタイプ、単体操作用パワーサプライタイプ。用途に応じて選択できます。(ELM-64のみ) ※三相電源、単相電源。用途に応じて選択できます。