

■写真の先端工具は別売です。

L-JK (ドリルチャック式)

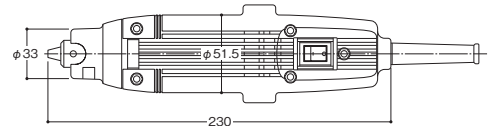
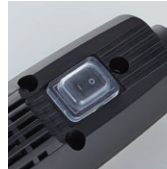
リューターL-JK型〈軽作業向け〉

最大6mm軸の工具が使えます。
パワーに対して大幅な軽量化を実現しました。(ジュニア型と比較)
フットスイッチFS-12が使えます。

- 22,000min⁻¹
- チャック能力/0.5～6.0mm



スイッチ部



仕様

品番	無負荷回転数 (min ⁻¹)	電源	定格電流 (A)	定格消費電力 (W)	最大トルク (N・cm)	質量 (kg)
L-JK	22,000	単相AC100V 50/60Hz	0.75	68	5.88	0.67

L-4TP (コレットチャック式)

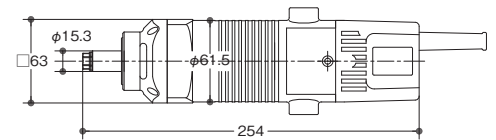
リューターL-4TP〈超硬カッター向け〉

アンギュラベアリング使用で軸受剛性が大きく高精度です。
超硬カッターでの仕上げが抜群です。
専用機用モーターとしても最適です。

- 30,000min⁻¹



オプション品



φ6.0 コレットチャック装着

仕様

品番	無負荷回転数 (min ⁻¹)	電源	定格電流 (A)	定格消費電力 (W)	最大トルク (N・cm)	質量 (kg)
L-4TP	30,000	単相AC100V 50/60Hz	2.4	230	22.54	1.6

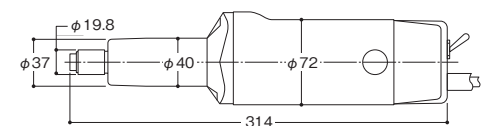
●オプションのコレットチャックはP.36を参照してください。

L-6 (コレットチャック式)

リューター6型ベア〈軸付砥石向け〉

バリ取りから仕上げまであらゆる作業に対応する万能強力タイプ。
価格が魅力のエコノミータイプです。

- 30,000min⁻¹



φ6.0 コレットチャック装着

仕様

品番	無負荷回転数 (min ⁻¹)	電源	定格電流 (A)	定格消費電力 (W)	最大トルク (N・cm)	質量 (kg)
L-6	30,000	単相AC100V 50/60Hz	4.2	400	24.52	2.2

●オプションのコレットチャックはP.36を参照してください。

■写真の先端工具は別売です。

強力型ハンドグラインダー／グラインディングサンダー

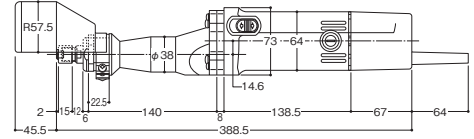
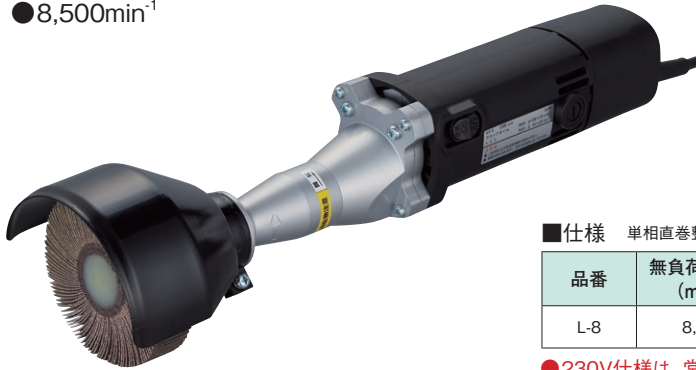
L-8

(コレットチャック式)
(ストレートアーバー式)

●8,500min⁻¹

リューターL-8〈フラップサンダー向け〉

フラップサンダーなど高負荷工具用に開発した高トルクハンドグラインダーです。
軽くて高馬力のため回転が落ちないのできれいな仕上げが出来ます。
太い径の砥石などの使用にも最適です。



φ6.0 コレットチャック装着
φ8.0 コレットチャック (CC880) 付属
ストレートアーバー付属

■仕様 単相直巻整流モータ(2重絶縁構造)

品番	無負荷回転数 (min ⁻¹)	電源	定格電流 (A)	定格消費電力 (W)	最大トルク (N・cm)	質量 (kg)
L-8	8,500	単相AC100V 50/60Hz	6.8	650	63.74	2.2

- 230V仕様は、常時在庫がございます。
- オプションのコレットチャックはP.36を参照してください。

L-JB

グラインディング
サンダー

リューターL-JB

バリ取り、面取り、研磨作業に最適です。
ソフトタッチで細やかな作業に適してます。
高速回転できれいに仕上がります。

ベルト交換もワンプッシュ機能で楽々です。
切粉が手元に戻らない回転方向になっております。



ベルトの脱着方法 (ワンプッシュ機能)

図1



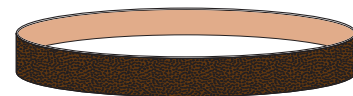
図2



図1. プーリ先端を床面に押し付けます。
図2. プーリ部と支持軸をロック状態にします。
プーリカバー溝からベルトを簡単に抜き取れます。

L-JB付属サンドベルト #60・#80・#120 各1本

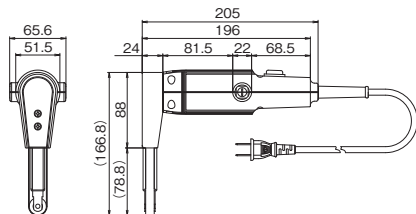
L-JB専用ベルト (P101)



巾10mm 周長330mm

■仕様

品番	ベルトスピード (M/SEC)	回転数 (min ⁻¹)	定格電流 (A)	消費電力 (W)	質量 (kg)
L-JB	15	15,000	0.45	68	0.77



■安全のため突出し長さに注意し最高使用回転数以下でご使用ください。 ■安全のため、保護メガネをご使用ください。
■寸法・仕様等を予告なく変更する事があります。