

バリ取り、ロボット向けのELM-64と精密加工向けELM-64Yがあります。
ELM-64Yには35,000回転仕様もあります。

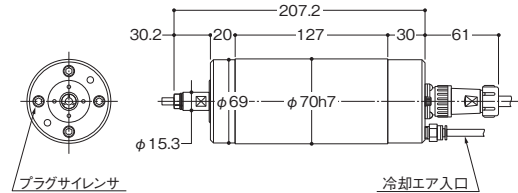
ELM-64
ELM-64Y
ELM-64YC

モーターユニット ELM-64 (標準タイプ)

- 5,000 ~ 24,000min⁻¹
- 無段変速

パワーサプライ ELC-64

電源ユニット ELC-D64



■仕様

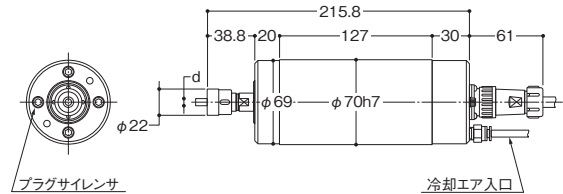
品番	無負荷回転数 (min ⁻¹)	最大出力 (W)	最大トルク (N・m)	最大チャック径 (mm)	付属コレット	質量 (kg)
ELM-64	5,000 ~ 24,000	520	0.44	φ 6.35	6	3.7

モーターユニット ELM-64Y (精密加工用)

- 5,000 ~ 24,000min⁻¹
- 無段変速

パワーサプライ ELC-64

電源ユニット ELC-D64



■仕様

品番	無負荷回転数 (min ⁻¹)	最大出力 (W)	最大トルク (N・m)	最大チャック径 (mm)	付属コレット	質量 (kg)
ELM-64Y	5,000 ~ 24,000	520	0.44	φ 7.0	6	3.7
ELM-64YC	5,000 ~ 35,000					

※最大出力のアップについてはお問い合わせ下さい。

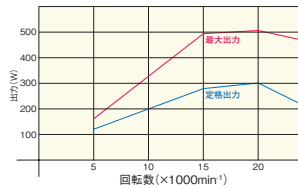
モーターユニット ELM-64YC (ハイスピード精密加工用)

- 5,000 ~ 35,000min⁻¹
- 無段変速

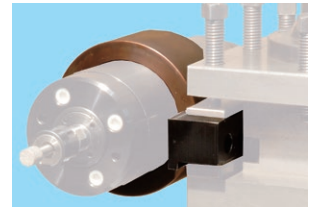
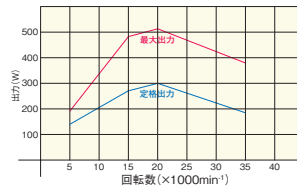
パワーサプライ ELC-64C

電源ユニット ELC-D64C

ELM-64 (標準タイプ)
ELM-64Y (精密加工用)
■出力特性 (24,000回転仕様)



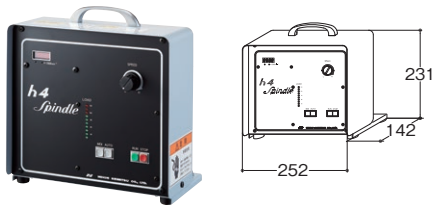
ELM-64YC
(ハイスピード精密加工用)
■出力特性 (35,000回転仕様)



EL旋盤用ホルダー (オプション)での取付例

ELC-64
ELC-64C

パワーサプライ

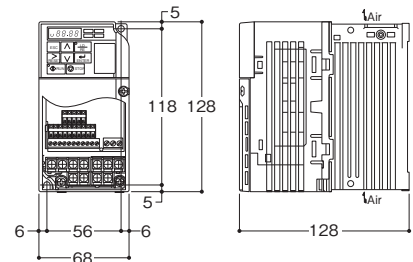


■仕様

品番	電源	消費電力 (KVA)	質量 (kg)
ELC-64	三相200~240V 50/60Hz (単相200~240V)	1	3.8
ELC-64C			

ELC-D64
ELC-D64C

電源ユニット



■仕様

品番	電源	消費電力 (KVA)	質量 (kg)
ELC-D64	三相200~240V 50/60Hz (単相200~240V)	1	1.1
ELC-D64C			

■機械組み込み用の電源ユニットタイプ、単体操作用パワーサプライタイプ。用途に応じて選択できます。(ELM-64のみ) ■三相電源、単相電源。用途に応じて選択できます。