

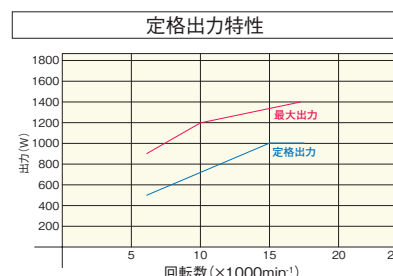
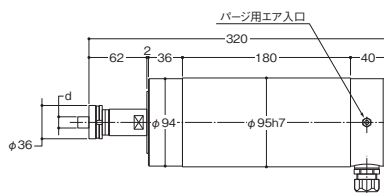
HSM-2800CL

モーターユニット

最大チャック径φ12mm、ELM-64Yより更に高剛性首長タイプ。

電源ユニット
HSC-D2800CL

- 6,000～18,000min⁻¹
- 無段変速



仕様

品番	無負荷回転数 (min ⁻¹)	最大出力 (W)	最大トルク (N・m)	最大チャック径 (mm)	付属コレット	質量 (kg)
HSM-2800CL	6,000～18,000	1,400	1.1	φ12	12	10

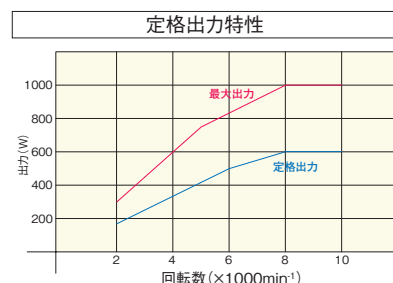
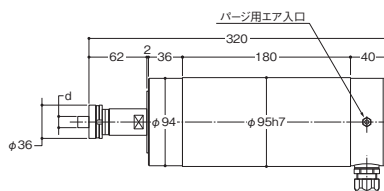
HSM-2850

モーターユニット

最大チャック径φ12mm、低速・高トルクタイプ。

電源ユニット
HSC-D2850

- 2,000～10,000min⁻¹
- 無段変速



仕様

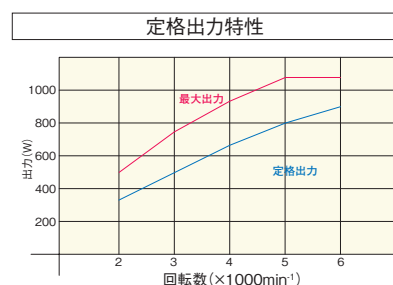
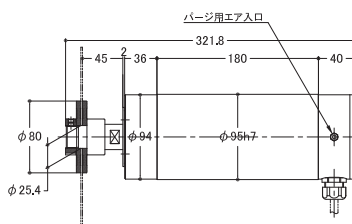
品番	無負荷回転数 (min ⁻¹)	最大出力 (W)	最大トルク (N・m)	最大チャック径 (mm)	付属コレット	質量 (kg)
HSM-2850	2,000～10,000	1,000	1.6	φ12	12	10

HSM-2850CS

モーターユニット

電源ユニット
HSC-D2850CS

- 2,000～6,000min⁻¹
- 無段変速

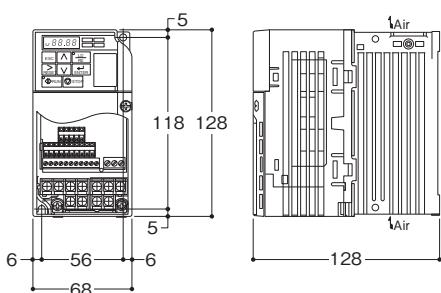


仕様

品番	無負荷回転数 (min ⁻¹)	最大出力 (W)	最大トルク (N・m)	使用カッタ穴径 (mm)	カッタ取付軸振り (mm)	質量 (kg)
HSM-2850CS	2,000～6,000 (無段変速)	1,060	2.3	φ25.4	MAX0.005	11

HSC-D2800CL
他2点

電源ユニット



仕様

品番	電源	消費電力 (KVA)	質量 (kg)
HSC-D2800CL	三相200～240V 50/60Hz (単相200～240V)	2.2	1.1
HSC-D2850		1.1	
HSC-D2850CS		1.5	

※三相電源、単相電源。用途に応じて選択できます。