

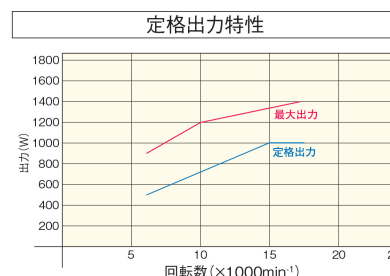
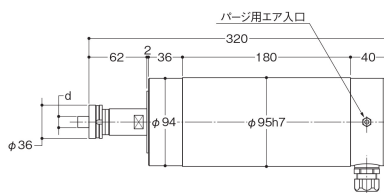
HSM-2800CL

モーターユニット

最大チャック径φ12mm、ELM-64Yより更に高剛性首長タイプ。

電源ユニット
HSC-D2800CL

- 6,000～18,000min⁻¹
- 無段変速



■仕様

品番	無負荷回転数 (min ⁻¹)	最大出力 (W)	最大トルク (N・m)	最大チャック径 (mm)	付属コレット	質量 (kg)
HSM-2800CL	6,000～18,000	1,400	1.1	φ12	12	10

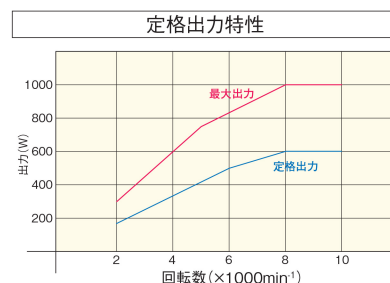
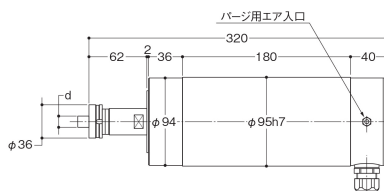
HSM-2850

モーターユニット

最大チャック径φ12mm、低速・高トルクタイプ。

電源ユニット
HSC-D2850

- 2,000～10,000min⁻¹
- 無段変速



■仕様

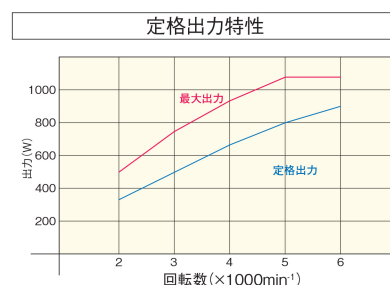
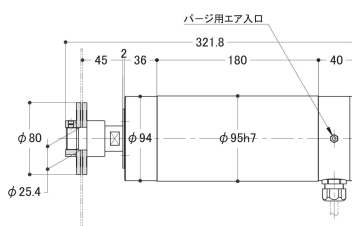
品番	無負荷回転数 (min ⁻¹)	最大出力 (W)	最大トルク (N・m)	最大チャック径 (mm)	付属コレット	質量 (kg)
HSM-2850	2,000～10,000	1,000	1.6	φ12	12	10

HSM-2850CS

モーターユニット

電源ユニット
HSC-D2850CS

- 2,000～6,000min⁻¹
- 無段変速



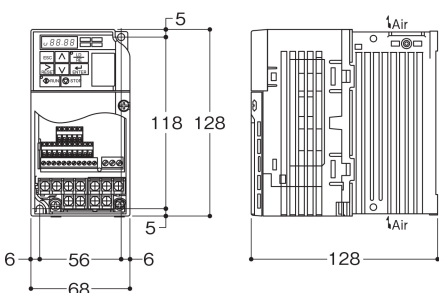
■仕様

品番	無負荷回転数 (min ⁻¹)	最大出力 (W)	最大トルク (N・m)	使用カッタ穴径 (mm)	カッタ取付軸振り (mm)	質量 (kg)
HSM-2850CS	2,000～6,000 (無段変速)	1,060	2.3	φ25.4	MAX0.005	11

HSC-D2800CL

他2点

電源ユニット



■仕様

品番	電源	消費電力 (KVA)	質量 (kg)
HSC-D2800CL	三相200～240V 50/60Hz (单相200～240V)	2.2	1.1
HSC-D2850		1.1	
HSC-D2850CS		1.5	

※三相電源、单相電源。用途に応じて選択できます。

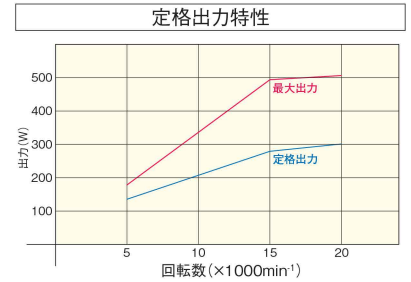
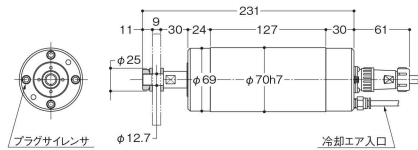
ELM-64 S12.7

モーターユニット

パワーサプライ ELC-64S12.7

- 5,000～20,000min⁻¹
- 無段変速

電源ユニット ELC-D64S12.7



■仕様

品番	無負荷回転数 (min ⁻¹)	最大出力 (W)	最大トルク (N・m)	使用砥石穴径 (mm)	質量 (kg)
ELM-64S12.7	5,000～20,000	520	0.44	φ12.7	3.7

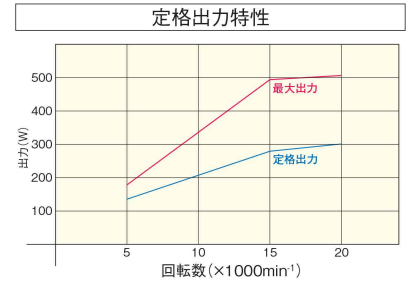
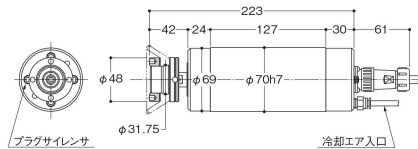
ELM-64 S31.75

モーターユニット

パワーサプライ ELC-64S31.75

- 5,000～20,000min⁻¹
- 無段変速

電源ユニット ELC-D64S31.75



■仕様

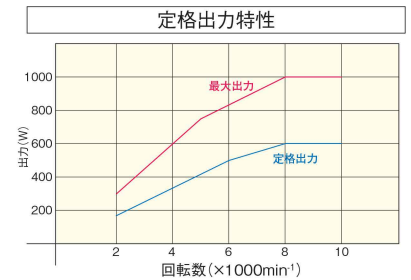
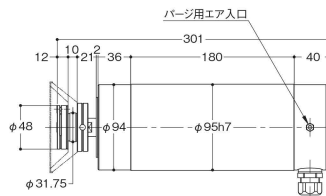
品番	無負荷回転数 (min ⁻¹)	最大出力 (W)	最大トルク (N・m)	使用砥石穴径 (mm)	質量 (kg)
ELM-64S31.75	5,000～20,000	520	0.44	φ31.75	4

HSM-2850 S31.75

モーターユニット

電源ユニット HSC-D2850 S31.75

- 2,000～10,000min⁻¹
- 無段変速

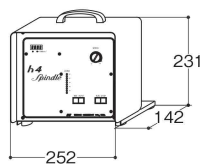


■仕様

品番	無負荷回転数 (min ⁻¹)	最大出力 (W)	最大トルク (N・m)	使用砥石穴径 (mm)	質量 (kg)
HSM-2850S31.75	2,000～10,000	1,000	2.2	φ31.75	10

ELC-64 S12.7 他1点

パワーサプライ

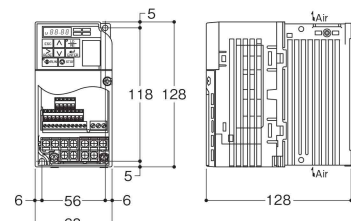


■仕様

品番	電源	消費電力 (KVA)	質量 (kg)
ELC-64S12.7	三相200～240V 50/60Hz (単相200～240V)	1	3.8
ELC-64S31.75			

ELC-D64 S12.7 他2点

電源ユニット



■仕様

品番	電源	消費電力 (KVA)	質量 (kg)
ELC-D64S12.7	三相200～240V 50/60Hz (単相200～240V)	1	1.1
ELC-D64S31.75			
HSC-D2850S31.75			

※機械組み込み用の電源ユニットタイプ、単体操作用パワーサプライタイプ。用途に応じて選択できます。(ELM-64のみ) ※三相電源、単相電源。用途に応じて選択できます。