

アナログ変換プラグ EP-53

ミニエイトのモーター（Aタイプ）をLEC-800で使用するとき 사용합니다。

- 対応機種
ミニエイトAタイプモーター



変換プラグ

ミニエイトの旧タイプモーターを使ってLEC-900、LEC-903で回転数を表示させるときに 사용합니다。

- | | |
|-----------------------------|--------|
| ● 変換プラグ | ● 対応機種 |
| CG-M55 (銀色 黒文字) …… LEM55PN | |
| CG-M35 (赤色 黒文字) …… LEM35PN | |
| CG-M30 (黄色 黒文字) …… M30N | |
| CG-M20 (白色 黒文字) …… LEM20PN | |
| CG-M15 (緑色 黒文字) …… M15N | |
| CG-M08 (青色 黒文字) …… M08N | |
| CG-RE06 (橙色 黒文字) …… RE-06 | |
| CG-BS12 (蛍光黄色 黒文字) …… BS-12 | |



フットコントローラー FC-90

各モーターの回転数の範囲内で無段変速が出来ます。

- 対応機種
LEC-900
LEC-903



NEW フットコントローラー FC-50

モーターの回転数の範囲内で無段変速が出来ます。

- 対応機種
LBC-50
LBC-50 230V



フットスイッチ FS-22

足元で回転をON-OFFしたいときに 사용합니다。

- 対応機種
ハイブリッドリユーター



フットスイッチ (電源側用) FS-12

フットスイッチのプラグをAC100Vに差し込み、パワーユニットのプラグをフットスイッチのコンセントアダプタに差し込み 사용합니다。

- 対応機種
ミニベン
ゴールドII
L-JK
L-JB
ML-51



フットスイッチ (ミニエイト用) FS-12E

パワーユニットのフットコントローラーコネクタに差し込み使用出来るフットスイッチです。(ON-OFF)

- 対応機種
LEC-900
LEC-903



モーターホルダー

パワーユニットの側面に取り付けてモーターユニットを保持します。

- 対応機種
LEC-900
LEC-903

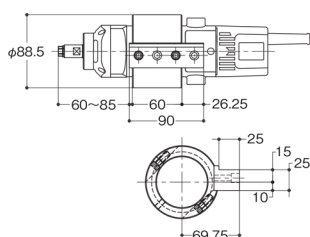


- 対応機種
NEW LBC-50
NEW LBC-50 230V



モーターホルダー (旋盤取付用) MF615

- 対応機種
L-4TP



ウェストポーチ WP12

モーターユニット、パワーユニットが装着出来ます。

- 対応機種
LHB-12



(使用例)