

**ELM-64  
ELM-64Y  
ELM-64YC**

バリ取り、ロボット向けのELM-64と精密加工向けELM-64Yがあります。  
ELM-64Yには35,000回転仕様もあります。

■写真の切削工具は付属しておりません。

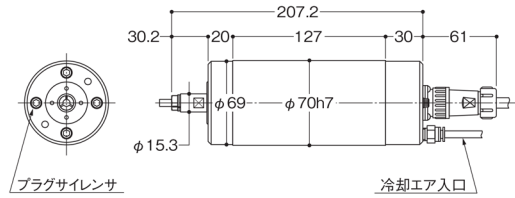
●オプションのコレットチャックはP.53を参照してください。

モーターユニット  
**ELM-64 (標準タイプ)**

- 5,000～24,000min<sup>-1</sup>
- 無段変速

パワーサプライ  
**ELC-64**

電源ユニット  
**ELC-D64**



■仕様

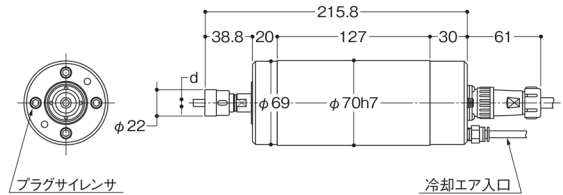
品番	無負荷回転数 (min <sup>-1</sup> )	最大出力 (W)	最大トルク (N・m)	最大チャック径 (mm)	付属コレット	質量 (kg)
ELM-64	5,000～24,000	520	0.44	φ6.35	6	3.7

モーターユニット  
**ELM-64Y (精密加工用)**

- 5,000～24,000min<sup>-1</sup>
- 無段変速

パワーサプライ  
**ELC-64**

電源ユニット  
**ELC-D64**



■仕様

品番	無負荷回転数 (min <sup>-1</sup> )	最大出力 (W)	最大トルク (N・m)	最大チャック径 (mm)	付属コレット	質量 (kg)
ELM-64Y	5,000～24,000	520	0.44	φ7	6	3.7
ELM-64YC	5,000～35,000					

※最大出力のアップについてはお問い合わせ下さい。

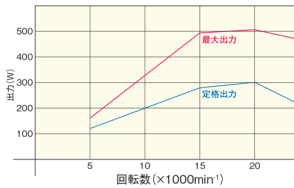
モーターユニット  
**ELM-64YC (ハイスピード精密加工用)**

- 5,000～35,000min<sup>-1</sup>
- 無段変速
- 外観はELM-64Yと同じです。

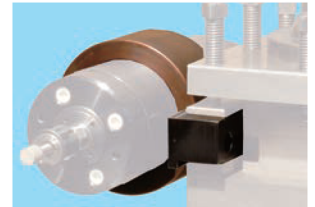
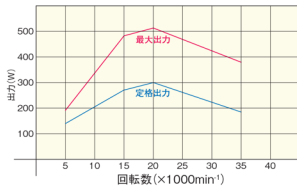
パワーサプライ  
**ELC-64C**

電源ユニット  
**ELC-D64C**

ELM-64 (標準タイプ)  
ELM-64Y (精密加工用)  
■出力特性 (24,000回転仕様)



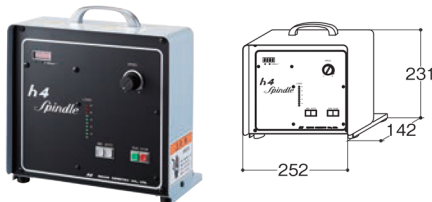
ELM-64YC (ハイスピード精密加工用)  
■出力特性 (35,000回転仕様)



EL旋盤用ホルダー HAL70 (オプション) での取付例  
※P.52を参照してください。

**ELC-64  
ELC-64C**

パワーサプライ

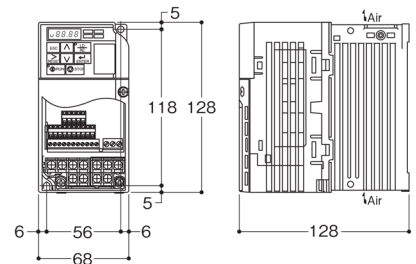


■仕様

品番	電源	消費電力 (KVA)	質量 (kg)
ELC-64	三相200～240V 50/60Hz (単相200～240V)	1	3.8
ELC-64C			

**ELC-D64  
ELC-D64C**

電源ユニット



※専用モーターコード 5m付

■仕様

品番	電源	消費電力 (KVA)	質量 (kg)
ELC-D64	三相200～240V 50/60Hz (単相200～240V)	1	1.1
ELC-D64C			

■機械組み込み用の電源ユニットタイプ、単体操作用パワーサプライタイプ。用途に応じて選択できます。 ■三相電源、単相電源。用途に応じて選択できます。

■安全のため突出し長さに注意し最高使用回転数以下でご使用ください。 ■安全のため、保護メガネをご使用ください。  
■寸法・仕様等を予告なく変更する事があります。