

■写真の切削工具は付属しておりません。

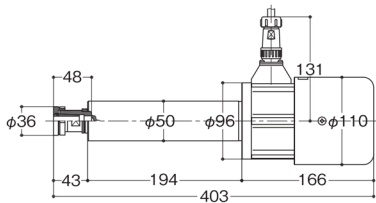
L  
機械装着用h4スピンドル

### HQM-50

剛性が必要な加工向け。エンドミル、ドリル加工対応。

#### モーターユニット HQM-50

- 5,000～24,000min<sup>-1</sup>
- 無段変速

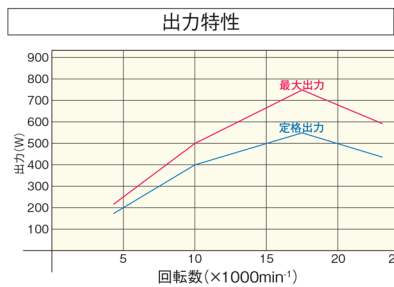


●オプションのコレットチャックはP.53を参照してください。

#### ■仕様

品番	無負荷回転数 (min <sup>-1</sup> )	最大出力 (W)	最大トルク (N·m)	最大チャック径 (mm)	付属コレット	質量 (kg)
HQM-50	5,000～24,000 (無段変速)	720	0.78	φ12	12	7.2

※機械組み込み用の電源ユニットタイプ、単体操作用パワーサプライタイプ。用途に応じて選択できます。 ※三相電源、単相電源。用途に応じて選択できます。



#### パワーサプライ HQC-50

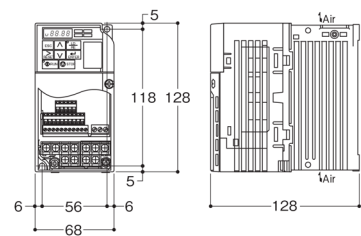


#### ■仕様

品番	電源	消費電力 (KVA)	質量 (kg)
HQC-50	三相200～240V 50/60Hz	1	3.8

#### 電源ユニット HQC-D50

※専用モーターコード  
5m付



#### ■仕様

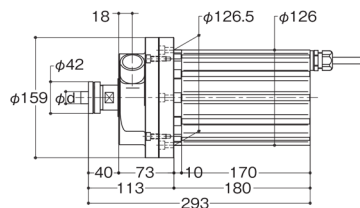
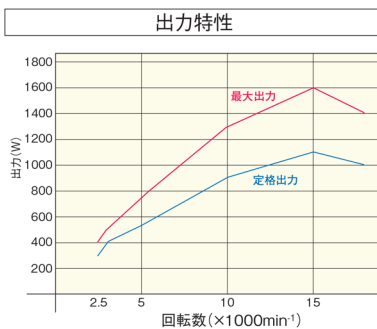
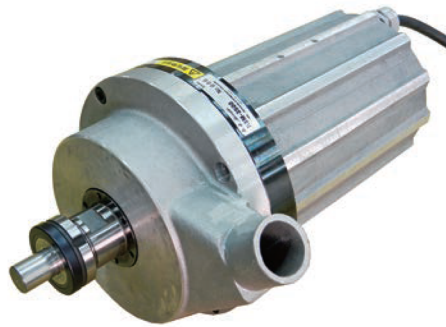
品番	電源	消費電力 (KVA)	質量 (kg)
HQC-D50	三相200～240V 50/60Hz	1	1.1

単相AC200～240V ±10% 50/60Hz

### HSM-3500

#### モーターユニット HSM-3500

- 2,500～17,000min<sup>-1</sup>
- 無段変速



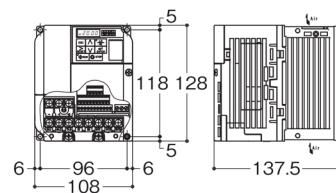
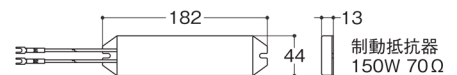
●オプションのコレットチャックはP.53を参照してください。

#### ■仕様

品番	無負荷回転数 (min <sup>-1</sup> )	最大出力 (W)	最大トルク (N·m)	最大チャック径 (mm)	付属コレット	質量 (kg)
HSM-3500	2,500～17,000 (無段変速)	1,600	1.8	φ16	16	15

#### 電源ユニット HSC-D3500

※専用モーターコード  
5m付



#### ■仕様

品番	電源	消費電力 (KVA)	質量 (kg)
HSC-D3500	三相200～240V 50/60Hz (単相AC200～240V)	4.5	1.4

※三相電源、単相電源。用途に応じて選択できます。