

■写真の先端工具は別売です。

### L-8 (コレットチャック式) (ストレートアーバー式)

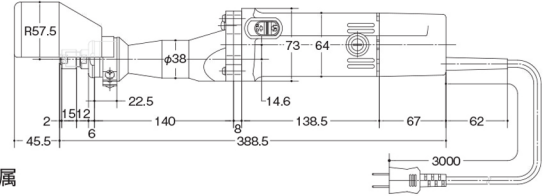
●8,500min<sup>-1</sup>

#### リューターL-8〈フラップサンダー向け〉

フラップサンダーなど高負荷工具用に開発された高トルクハンドグラインダーです。  
軽くて高馬力のため回転が落ちにくく、きれいに仕上がります。  
太い径の砥石などの使用にも最適です。



φ6 コレットチャック (CC860) 装着  
φ8 コレットチャック (CC880) 付属  
平型ホイール用アーバー (L8A10) 付属



■仕様 単相直巻整流モーター (2重絶縁構造)

品番	無負荷回転数 (min <sup>-1</sup> )	電源	定格電流 (A)	定格消費電力 (W)	最大トルク (N・cm)	質量 (kg)
L-8	8,500	AC100V 50/60Hz	6.8	650	63.74	2.2

●オプションのコレットチャックはP.37を参照してください。

●230V仕様はP.34を参照してください。

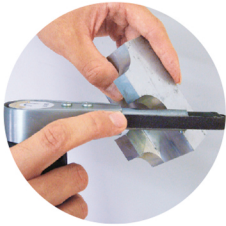
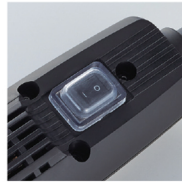
### L-JB グラインディング サンダー

#### リューターL-JB

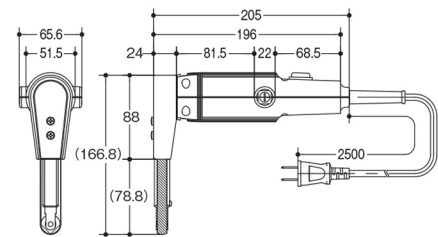
バリ取り、面取り、研磨作業に最適です。  
ソフトタッチで細やかな作業に適しています。  
高速回転できれいに仕上がります。



スイッチ部

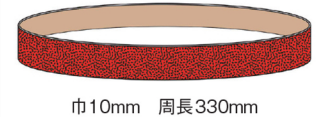


部品バリ取り



■L-JB付属  
サンドベルト  
E6060 #60  
E6080 #80  
E6120 #120  
各1本

L-JB専用ベルト (P.131)



巾10mm 周長330mm

■仕様

品番	ベルトスピード (M/SEC)	回転数 (min <sup>-1</sup> )	電源	定格電流 (A)	消費電力 (W)	質量 (kg)
L-JB	15	15,000	AC100V 50/60Hz	0.45	68	0.77

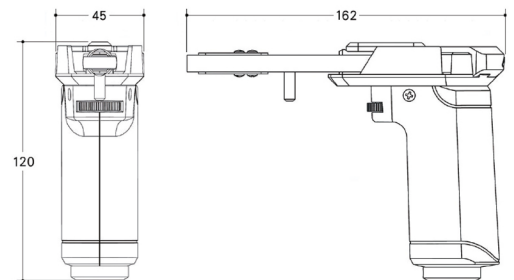
### LBS-07

#### NEW ライトベルトサンダー LBS-07〈軽作業向け〉

軽量で扱いやすい横型ベルトサンダーです。  
小物部品のバリ取りに最適です。



■LBS-07付属工具  
アームパット 1個  
サンドベルト 幅8mm  
E2320 #320 3本



■仕様

品番	ベルトスピード (M/SEC)	回転数 (min <sup>-1</sup> )	電源	定格電流 (A)	消費電力 (W)	質量 (g)
LBS-07	0.8~6	1,500~7,600	AC100~240V 50/60Hz	1	24	305

●専用ACアダプター LBSD-07 コード長さ1.5m/質量310g